

IK BOUW EEN GRACHTENHUIS

LANGS DE BINNENSINGEL VAN HET HOMERUSKWARTIER KOMT EEN GEBOGEN 'GRACHTENWAND' VAN GRACHTENHUIZEN IN EEN RIJ. DE ARCHITECTONISCHE UITWERKING MAG PER PAND VERSCHILLEND ZIJN. ALLE KAVELS LIGGEN AAN HET WATER EN U MAG EEN GESCHAKELDE OF 'VRIJSTAANDE' WONING BOUWEN.



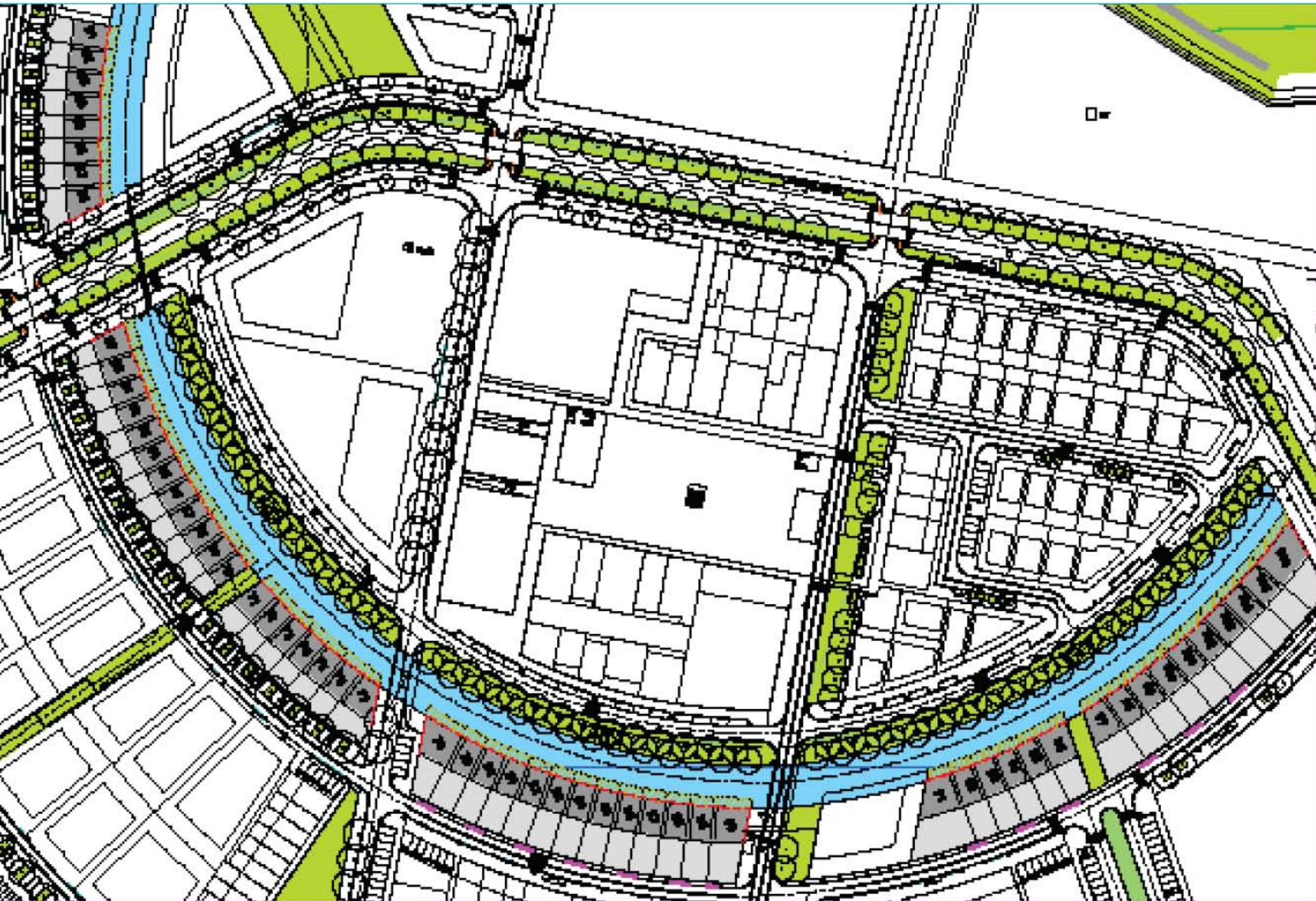
Buurtsfeer

De binnensingel lijkt nog het meest op een stadsgracht uit oud-Hollandse stadjes waar de achterkanten van de woningen ook aan het water liggen. Aan de entreezijde (de landzijde) beschikken de woningen over riante voortuinen, deels met parkeergelegenheid op eigen terrein. Aan de achterzijde staan de panden 'met hun voeten' aan het water van de binnensingel. Als u dat wilt, mag u aan uw achtergevel een steiger bevestigen die letterlijk boven het water komt te hangen. Hiermee ligt de achterzijde van de woningen vast. De voorgevels aan de voorkant kunnen verspringen.

Belangrijkste regels voor het bouwen

- | Per kavel mag binnen het aangegeven bouwvlak een woning worden gebouwd;
- | De minimale bouwhoogte van de grachtenhuizen is 7 meter, de maximale is 14 meter;
- | Om te komen tot de gebogen grachtenwand staan de woningen met de achtergevel in de rooilijn, daarachter mag tot 3 meter een steiger worden gebouwd;
- | Woningen worden aaneen gebouwd, dan wel op 1.20 meter uit de zijkavelgrens. Voor kavel 51 t/m 90 gaat het om de noordwestelijke zijkavelgrens, voor kavel 91 t/m 106 gaat het om de noordoostelijke zijkavelgrens. Hiermee ontstaat de mogelijkheid om aaneen te bouwen of om 'vrijstaand' te bouwen. Dit laatste is uiteraard afhankelijk van de keuze van uw buurman;
- | Voor kavel 51 t/m 77 geldt dat er geparkeerd wordt in openbare ruimte, kavel 78 t/m 106 parkeren op eigen terrein;
- | In Homeruskwartier wordt regenwater gescheiden van het huishoudelijk afvalwater en zo lang mogelijk in de wijk vastgehouden. Bij het planontwerp dient rekening te worden gehouden met oppervlakkig regenwaterafvoer;
- | Met betrekking tot welstand geldt dat bouwaanvragen zullen worden beoordeeld conform de basistoets welstandszorg.

Voor een volledige beschrijving van de regels voor het bouwen per kavel wordt verwezen naar de kavelpaspoorten.



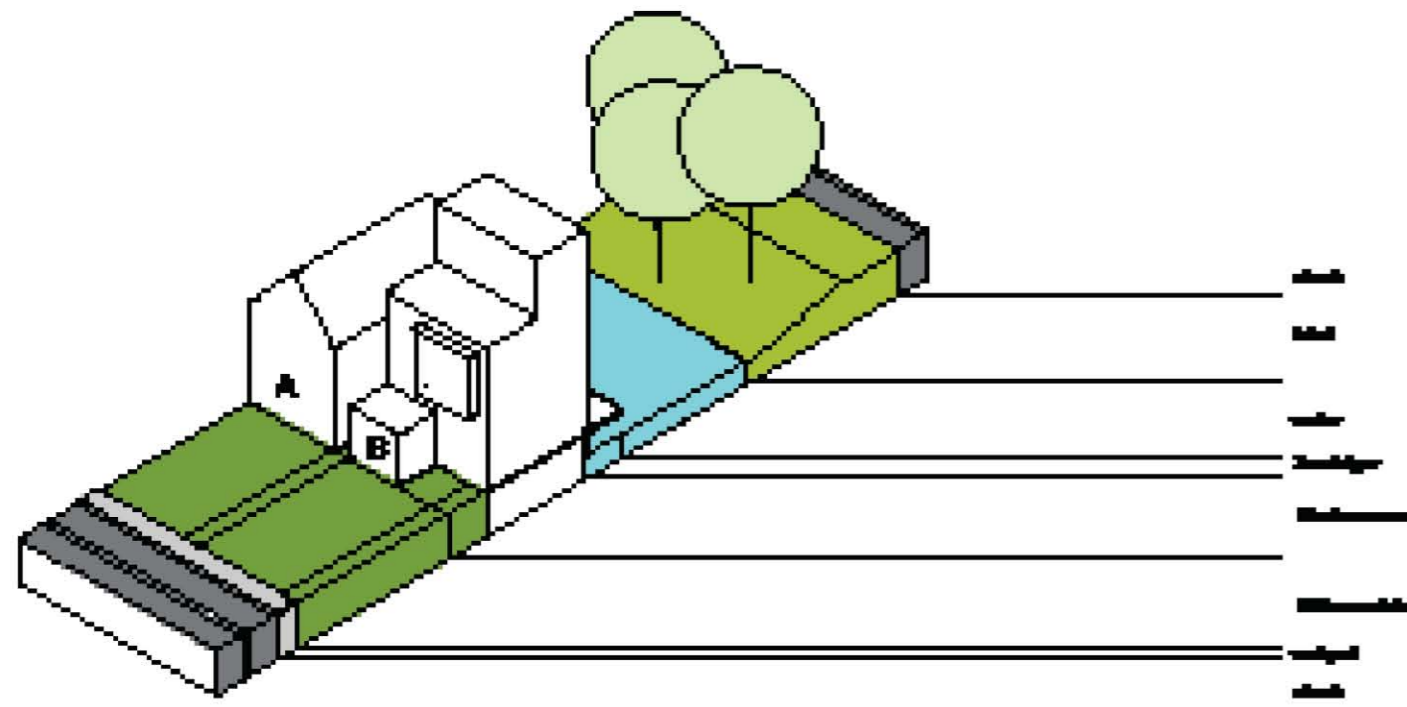
Kavel	Parkeren	Oppervlakte kavel	Kavelprijs	Kavel	Parkeren	Oppervlakte kavel	Kavelprijs
51	op straat	145m ²	€ 54.375	79	op eigen terrein	182m ²	€ 68.250
52	op straat	139m ²	€ 52.125	80	op eigen terrein	182m ²	€ 68.250
53	op straat	139m ²	€ 52.125	81	op eigen terrein	182m ²	€ 68.250
54	op straat	139m ²	€ 52.125	82	op eigen terrein	182m ²	€ 68.250
55	op straat	139m ²	€ 52.125	83	op eigen terrein	182m ²	€ 68.250
56	op straat	139m ²	€ 52.125	84	op eigen terrein	182m ²	€ 68.250
57	op straat	139m ²	€ 52.125	85	op eigen terrein	182m ²	€ 68.250
58	op straat	196m ²	€ 73.500	86	op eigen terrein	182m ²	€ 68.250
59	op straat	138m ²	€ 51.750	87	op eigen terrein	182m ²	€ 68.250
60	op straat	136m ²	€ 51.000	88	op eigen terrein	182m ²	€ 68.250
61	op straat	139m ²	€ 52.125	89	op eigen terrein	182m ²	€ 68.250
62	op straat	139m ²	€ 52.125	90	op eigen terrein	237m ²	€ 88.875
63	op straat	139m ²	€ 52.125	91	op eigen terrein	343m ²	€ 128.625
64	op straat	139m ²	€ 52.125	92	op eigen terrein	170m ²	€ 63.750
65	op straat	139m ²	€ 52.125	93	op eigen terrein	170m ²	€ 63.750
66	op straat	139m ²	€ 52.125	94	op eigen terrein	170m ²	€ 63.750
67	op straat	139m ²	€ 52.125	95	op eigen terrein	170m ²	€ 63.750
68	op straat	139m ²	€ 52.125	96	op eigen terrein	198m ²	€ 74.250
69	op straat	139m ²	€ 52.125	97	op eigen terrein	256m ²	€ 96.000
70	op straat	116m ²	€ 43.500	98	op eigen terrein	188m ²	€ 70.500
71	op straat	160m ²	€ 60.000	99	op eigen terrein	188m ²	€ 70.500
72	op straat	139m ²	€ 52.125	100	op eigen terrein	188m ²	€ 70.500
73	op straat	139m ²	€ 52.125	101	op eigen terrein	188m ²	€ 70.500
74	op straat	139m ²	€ 52.125	102	op eigen terrein	188m ²	€ 70.500
75	op straat	139m ²	€ 52.125	103	op eigen terrein	188m ²	€ 70.500
76	op straat	139m ²	€ 52.125	104	op eigen terrein	188m ²	€ 70.500
77	op straat	218m ²	€ 81.750	105	op eigen terrein	188m ²	€ 70.500
78	op eigen terrein	219m ²	€ 82.125	106	op eigen terrein	272m ²	€ 102.000

De grondprijs bedraagt 375 euro per m².
 De grond is vrijgesteld van omzetbelasting (19% BTW) en overdrachtsbelasting (6%).
 De prijzen zoals genoemd in deze prijslijst zijn vast t/m 31 december 2008.

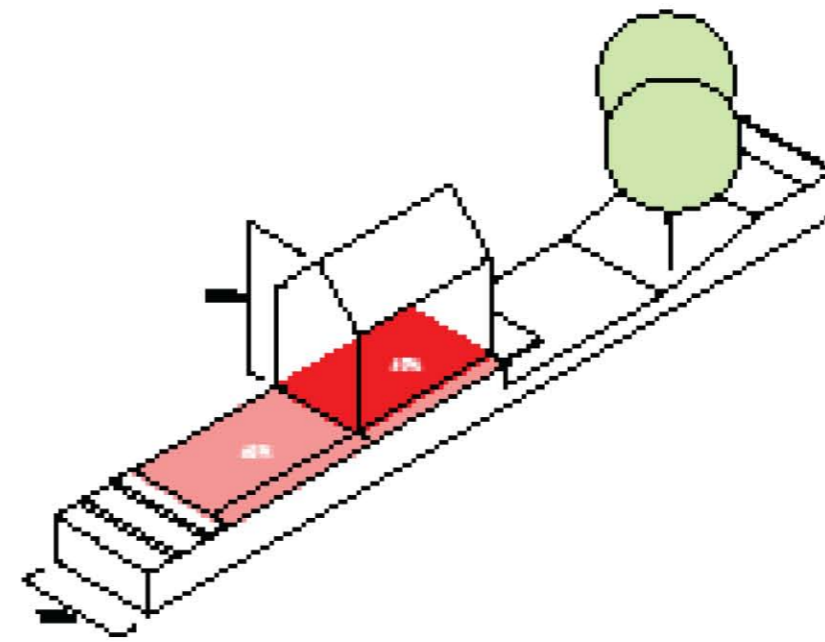


- Uitgebaar kavel
- Bouwvlak
- Roellijn
- 35 Kavelnummer
- Inritzone
- Stelger

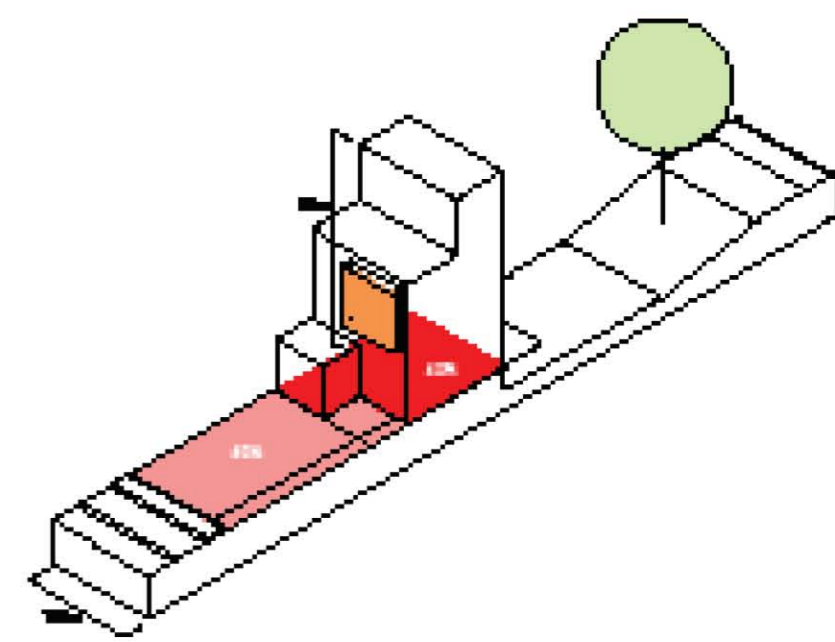




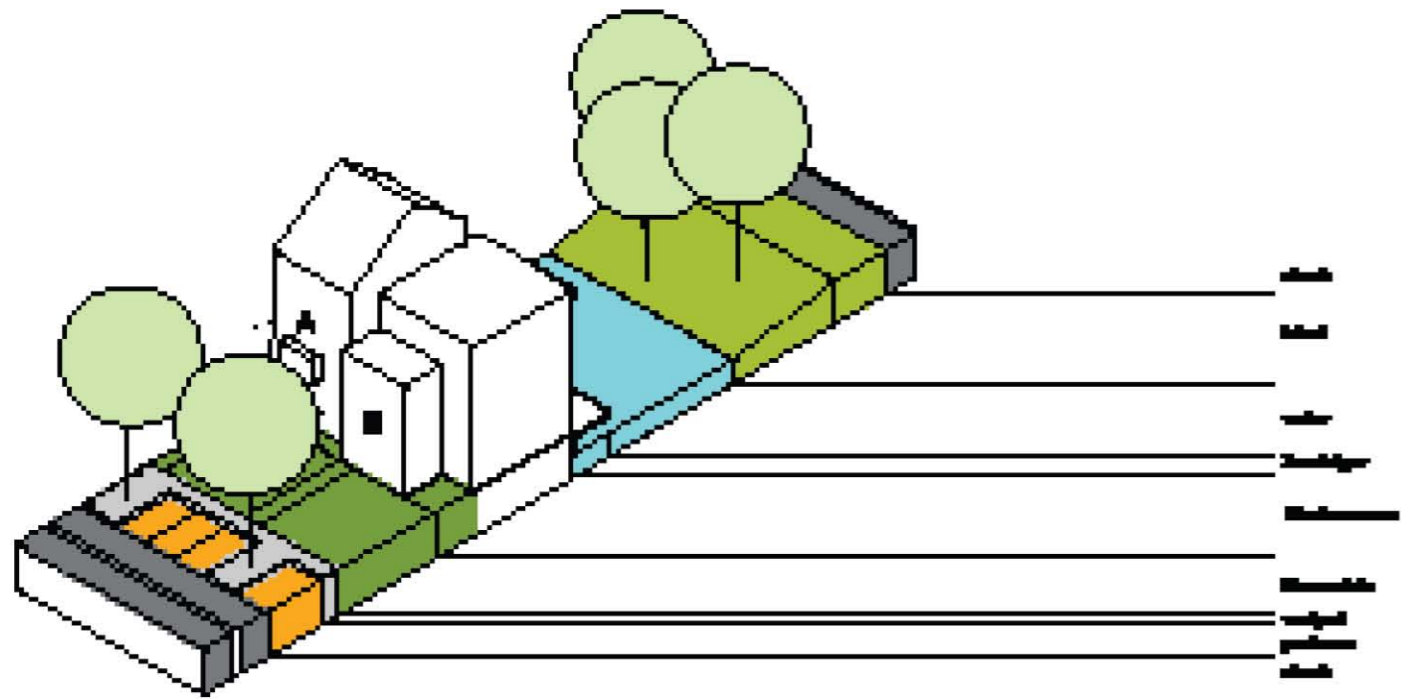
GRACHTENHUIZEN BINNENSINGEL OOST



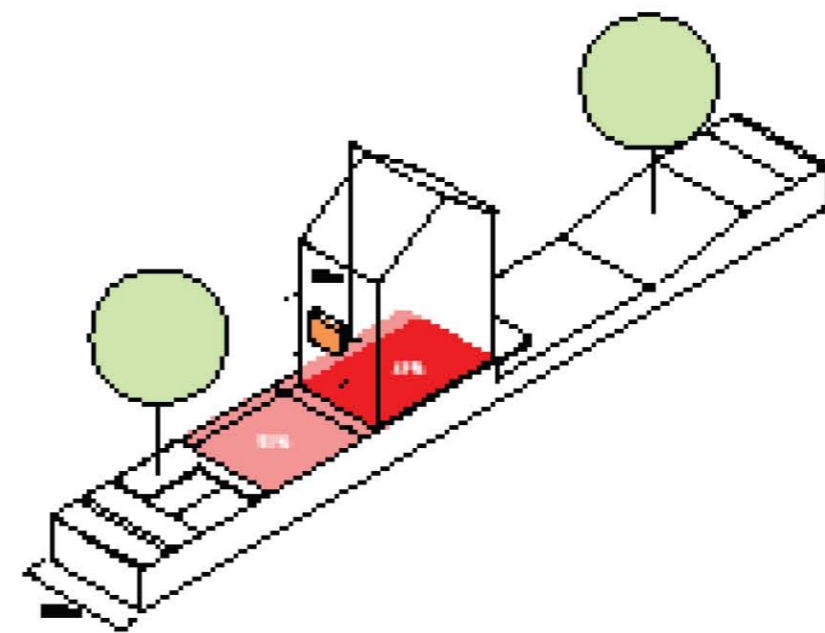
VARIANT A



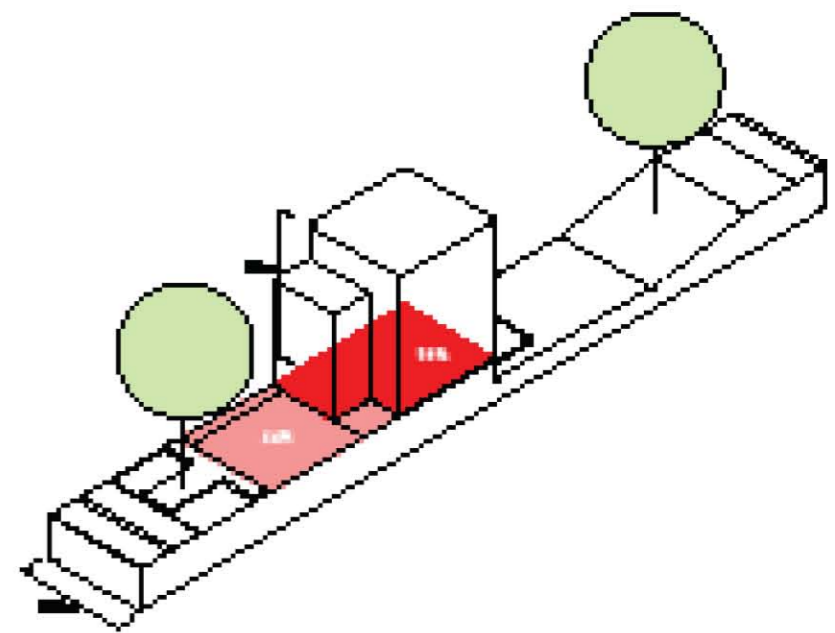
VARIANT B



GRACHTENHUIZEN BINNENSINGEL WEST



VARIANT A



VARIANT B